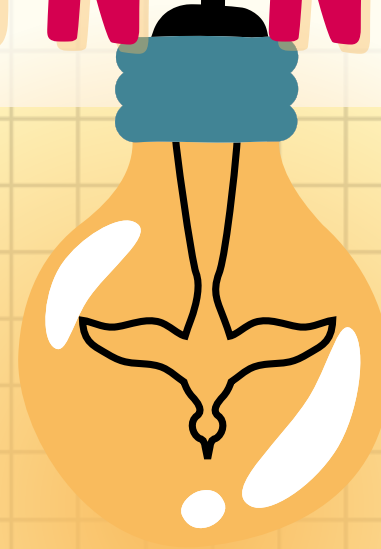


# KT:EN ROUTE VERS UN NOUVEAU MONDE



...Ainsi, celui qui écoute ce que je viens de dire et le met en pratique sera comme un homme avisé qui a bâti sa maison sur le roc.

La pluie est tombée, les torrents ont débordé, la tempête s'est abattue sur cette maison, mais elle ne s'est pas écroulée, car ses fondations avaient été posées sur le roc.

Mt 7,24-25

**LE MONDE OÙ NOS COLLÉGIENS,  
LYCÉENS ET POST-BAC  
VONT DEVENIR ADULTES  
CHANGE À TOUTE VITESSE,  
MAIS LA PROMESSE DE VIE  
QUI NOUS A ÉTÉ MANIFESTÉE  
EN JÉSUS DEMEURE : C'EST LE ROC  
SUR LEQUEL ILS POURRONT BÂTIR LEUR AVENIR.**

**Pour encadrer une vingtaine de jeunes de trois paroisses (Lagny Chelles Marne-la-Vallée, Charenton et Créteil), l'équipe se compose de Aro-Tony, Caroline, Jean-Michel, Marceline et Sandrine. Nous avons préparé un calendrier qui permet de se retrouver ensemble sur des temps suffisamment longs pour pouvoir poser des bases et tisser des liens.**

**Notre programme se fonde sur les 7 axes pédagogiques de la page suivante.**

## 1. ANALYSE

Lire la Bible pour apprendre  
à se poser les bonnes questions  
Réfléchir sur des sujets de société  
(ex : expo Deviens un héros)

## 2. FORMATION

Former les animateurs pour une catéchèse  
vivante et analyser régulièrement notre  
pratique

## 3. SPIRITUALITÉ

1+2 = 3 : Devenir autonome dans sa spiritualité  
Découverte de la pratique spirituelle de la  
Fraternité des Veilleurs ; Participation au culte  
sur la base du volontariat

## 4. VIE DE GROUPE

Comprendre et respecter le cadre  
nécessaire à la vie en groupe

## 7. VIE RURALE

Découvrir la réalité de la vie rurale qui  
nous nourrit pour devenir un écocitoyen  
responsable

## 6. TALENTS

Prendre confiance dans les talents qu'on  
a reçus : ateliers créatifs et organisation  
à chaque mini-camp d'une veillée des  
talents

## 5. ENTRAIDE

S'entraider au sein du groupe et dans  
notre communauté pour les devoirs,  
l'orientation professionnelle, la  
découverte des métiers

